

# Manual de identidad gráfica



El festival que no puedes contener

# Liquid festival está en marcha!!

Liquid festival es un evento dedicado a las artes performativas en vivo, las artes escénicas.

Las hibridaciones entre disciplinas están a la orden del día y abrimos este festival dedicado a esas artes mestizas, que no son ni una cosa, ni otra, o son dos cosas a la vez. Esas propuestas que se encuentran en tierra de nadie, lo cual es un lugar tremendamente fértil para nuevos lenguajes, para las propuestas más experimentales.

Liquid festival, es una cuña que se inserta entre distintas disciplinas y abre una grieta y la ensancha generando un nuevo espacio entre una cosa y la cosa de al lado. Este es un festival que busca generar nuevos marcos para la escena, busca cuestionarse las normas del juego, romperlas y volverlas a coser como si fuera un pathwork o volverlas a pegar como un kintsugi.

# El festival que no puedes contener

Líquido es el estado de la materia en el que ésta fluye. Un liquido se puede contener en un recipiente, pero cuando sobrepasa los límites se derrama, si éste recipiente quiebra, el líquido enseguida se escapa.



El festival que no puedes contener

# Contenidos

---

## Los fundamentos

1. Los logotipos oficiales
2. Definición del logotipo
3. Logotipos del universo LIQUID
4. Los colores
5. La tipografía

## Las aplicaciones



**El festival que no puedes contener**

El *naming* del logotipo y su propia forma expresan fluidez. Evocan ese estado de la materia que es difícil de contener.

La forma de la “U” desbordándose del resto de letras apoya la misma idea, como si fuera de un torrente que continuamente busca los huecos por donde extenderse.

La *Baseline* nos informa de que se trata de un festival que reunirá propuestas con las citadas características.





# **1. Los Logotipos oficiales**

# Logotipo oficial principal

Este logotipo debe utilizarse en todos los materiales de comunicación emitidos por el Festival.

Cada evento pertenece a una familia de acciones y deben utilizar los logotipos específicos (véase la página correspondiente).

Este logotipo oficial existe con sus colores principales y está disponible en dos versiones: con y sin *baseline*. El festival que no puedes contener.



# Logotipo oficial alternativo

Se recomienda la versión con *baseline*. Si el espacio disponible o el tamaño del logotipo no permiten la presencia de la *baseline*, o por otras circunstancias se entiende que se trata de un evento que pertenece al festival, entonces el logotipo puede utilizarse sin la *baseline*.

En circunstancias en las que en el soporte donde se ubique el logotipo, éste ya se encuentre, se podrá utilizar el símbolo suelto.

EL símbolo, también se puede utilizar como elemento plástico e inspiración de estilo.



# Logotipos oficiales en blanco y negro

Cuando una implementación del logotipo no permite óptima visualización de los colores, es factible e incluso recomendable utilizar las versiones en blanco y negro.

Sin embargo, el uso de las versiones del logotipo presentadas en las páginas debe seguir siendo la mejor opción.

Como recordatorio, cada evento específico deben utilizar los logotipos dedicados a ellos (Página correspondiente).



**LIQUID**  
El festival que no puedes contener



**LIQUID**



**LIQUID**  
El festival que no puedes contener



**LIQUID**



The background of the slide is a solid teal color. On the left side, there are several thick, white, wavy lines that flow from the top to the bottom, creating a sense of movement and depth. These lines vary in thickness and curvature, some forming sharp peaks and others more gradual slopes.

## **2. Definición del logotipo**



# Construcción del logotipo

En este esquema se muestra la relación entre los diferentes elementos que componen la marca del Festival.

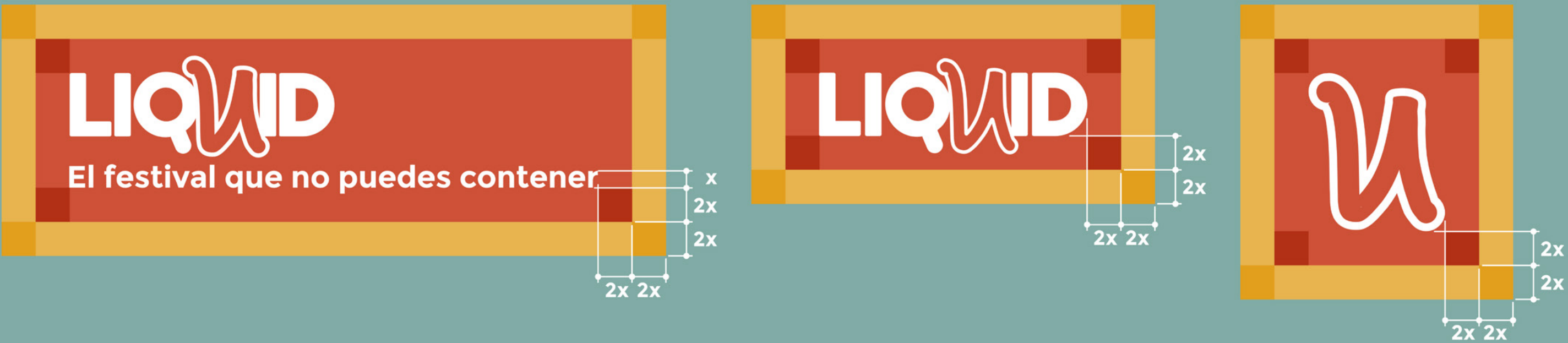
Estas proporciones no se pueden alterar bajo ningún tipo de concepto, excepto en las aplicaciones que estén normativizadas en el manual.



# Área de respeto del logotipo

En este esquema se muestran las distancias que se habrán de mantener respecto a otros logotipos o imágenes.

Siempre que sea posible se habrá de respetar incluso la zona amarilla.



# Tamaño mínimo del logotipo

En este esquema se muestran los tamaños mínimos que se deberán mantener, tanto en materiales impresos como en digitales.



A large, abstract white line drawing on a teal background. The line starts from the top left, curves down and around, forming a shape that resembles a stylized letter 'A' or a drop. It then curves back up and around, creating a continuous, flowing line that fills the left side of the frame.

### 3. Logotipos del universo LIQUID



# Logotipos específicos

Estos logotipos deben utilizarse en el caso de que el material sobre el que se inscriben sea específico de una de las familias de estos eventos, junto con el color que corresponda.

- Festival es azul, para los eventos genéricos del festival.
- Workshop es rojo, para cada uno de los Workshops que se programen.
- Encuentros es verde, para los encuentros presenciales o virtuales programados.
- Performance es amarillo, para cada una de las performances programadas.

El logotipo oficial puede ir en cada uno de los colores oficiales. Si se utiliza el logotipo específico debe ir en el color correspondiente.

LIQWID  
FESTIVAL

LIQWID  
FESTIVAL

LIQWID  
FESTIVAL

LIQWID  
WORKSHOP

LIQWID  
WORKSHOP

LIQWID  
WORKSHOP

LIQWID  
ENCUENTROS

LIQWID  
ENCUENTROS

LIQWID  
ENCUENTROS

LIQWID  
PERFORMANCE

LIQWID  
PERFORMANCE

LIQWID  
PERFORMANCE





## **4. Los colores**



Blanco  
C: 0 / M: 0 / Y: 0 / K: 0  
R: 255 / G: 255 / B: 255



Negro  
C: 63 / M: 52 / Y: 51 / K: 100  
R: 0 / G: 0 / B: 0

## Paleta de colores principal

El logotipo del festival será monocromático, Blanco siempre que el fondo donde se ubique sea negro o siendo de color, genere el contraste suficiente.

Si en fondo es claro, el logotipo deberá ser negro.

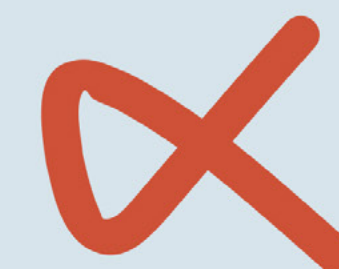
**LIQWID**

El festival que no puedes contener



**LIQWID**

El festival que no puedes contener



**LIQWID**

El festival que no puedes contener



# Paleta de colores alternativos y específicos

Esta paleta contiene los cuatro colores alternativos, tanto para el uso del logotipo oficial, como para cada uno de los logotipos específicos.

Esta paleta se debe utilizar como base para el diseño de cada uno de los materiales del festival.

Azul  
C: 25 / M: 0 / Y: 4 / K: 33  
R: 128 / G: 171 / B: 100

Amarillo  
C: 0 / M: 22 / Y: 66 / K: 9  
R: 232 / G: 180 / B: 79

Verde  
C: 38 / M: 0 / Y: 36 / K: 33  
R: 106 / G: 171 / B: 109

Rojo  
C: 0 / M: 61 / Y: 73 / K: 19  
R: 206 / G: 81 / B: 55



## Otros fondos

Siempre que sea necesario utilizar el logotipo en un entorno de color diferente, se recomienda utilizar el logotipo en blanco y negro.

Hay que tener mucho cuidado con la elección del color y dar prioridad a la legibilidad de la marca.

Como puede ver en los ejemplos, algunos colores toleran el logotipo en negro, así como otros blanco.







## 5. La tipografía

# Tipografías corporativas

La tipografía principal del logotipo es COCOGOOSE Regular, y la tipografía de la *baseline* es Montserrat bold.

COCOGOOSE será utilizada para todos los titulares.

Montserrat será utilizada para el resto de textos, en sus estilos, bold, regular, light, regular-italic y light-italic.

Además hemos creado para el festival una tipografía especial en conjunción con la “U” del logotipo, que utilizamos para insertar uno de sus caracteres en los titulares, como hemos visto en los ejemplos de los logotipos específicos.

A Esta tipografía la hemos llamado LIQUID.

## Tipografía principal: logotipo y titulares

Cocogoose - REGULAR  
ABCDEFGHIJKLMNOPQRSTUVWXYZ  
abcdefghijklmnopqrstuvwxyz  
1234567890!?!?¿@°ª,,:-+”\*> <

## Tipografía secundaria: *baseline* y textos

Montserrat - REGULAR  
ABCDEFGHIJKLMNOPQRSTUVWXYZ  
abcdefghijklmnopqrstuvwxyz  
1234567890!?!?¿@°ª,,:-+”\*> <

Montserrat - LIGHT  
ABCDEFGHIJKLMNOPQRSTUVWXYZ  
abcdefghijklmnopqrstuvwxyz  
1234567890!?!?¿@°ª,,:-+”\*> <

Montserrat - BOLD  
ABCDEFGHIJKLMNOPQRSTUVWXYZ  
abcdefghijklmnopqrstuvwxyz  
1234567890!?!?¿@°ª,,:-+”\*> <

Montserrat - REGULAR ITALIC  
ABCDEFGHIJKLMNOPQRSTUVWXYZ  
abcdefghijklmnopqrstuvwxyz  
1234567890!?!?¿@°ª,,:-+”\*> <

Montserrat - LIGHT ITALIC  
ABCDEFGHIJKLMNOPQRSTUVWXYZ  
abcdefghijklmnopqrstuvwxyz  
1234567890!?!?¿@°ª,,:-+”\*> <

## Tipografía festival: Caracteres especiales

LIQUID  
ABCDEFGHIJKLMNOPQRSTUVWXYZ@




**Las  
aplicaciones**

# Tarjetas de visita





# Din A4 Sobre Firma digital



El festival que no puedes contener

cia. Blanco Roto escèniques  
c/ Sant Antoni Abat 46, 5è 1a  
08001 BCN

Estimat company,


Ulparciis inverio nectem vent eum et eosant utatia excepel  
ipsuntorerum dolorumque omni debita consequo te molenet quodit  
eos eum alis pratet ium nosa simi, temqui derchic tem hillo berem  
quis etur remo est et alisciiscim eri ati doluptus et aliquis ero ditat  
es ulpario volor aut qui cusandici voluptatur si doluptatis dendis  
excerferum quodiae veliatur raest ullit magnihilitem liquamet et  
adignis nos acernat.

Necestiis nobis aligenimust, quaessi alis molorio con exped explaut  
et lis ea dolorro quamet quiant praeprò vitatin rest, solorror aut facest  
volutam, enti dolorunt laut pro magnatur alitasp idenda venim  
evenis modicid ut la eum landuci duciend electatio.

Dolendition cone ex eos doloris atur rehentur alit occupaqui as et  
pligeni mintem. Ut et repudit atempe estiorp orercid untibus assequi  
is quaturias maxim volupta turehenes adit occulli quam qui ium enis  
estiis adit id magniendi ut aspis estio te sit, odit quam iducid mo  
inctusandel mil et rerro eum sunt, quibea quamusant faccaecatis et  
pelisvolenit quideenisium ut offictem dendesesit quiassu ntiaspitam  
este simodit est, testem quaspero quodit, antinte molestecus ut  
dolesequam, cuptatisque pe velest, conse conse voluptium eumque  
consecu llitia corum exerchit aliqui sunt esciatur alignia verit harcium  
aut repeles nam il il modit aliqua ipisque ne nonsequi arumque ma  
destrum evendae coria illoreh endest, et doluptatis dolenis dolenis  
delit a quos derio ex entureprattem illestium aboreres exernat.  
Duscipit, sus.

Latia inis re, id es quam exerae evelenda derferis minctiae peribusam  
net is seriae pro dolorume cume nulparciis erciis coratque quiassusa.

Una abraçada molt forta i salut,



Oskar Luko  
director del Festival Liquid



c/Torres i Bages, 11 1a  
08500 VIC (Barcelona)



El festival que no puedes contener



El festival que no puedes contener

**Oskar Luko**  
Director del Festival  
@liquidfestival  
www.liquidfestival.cat

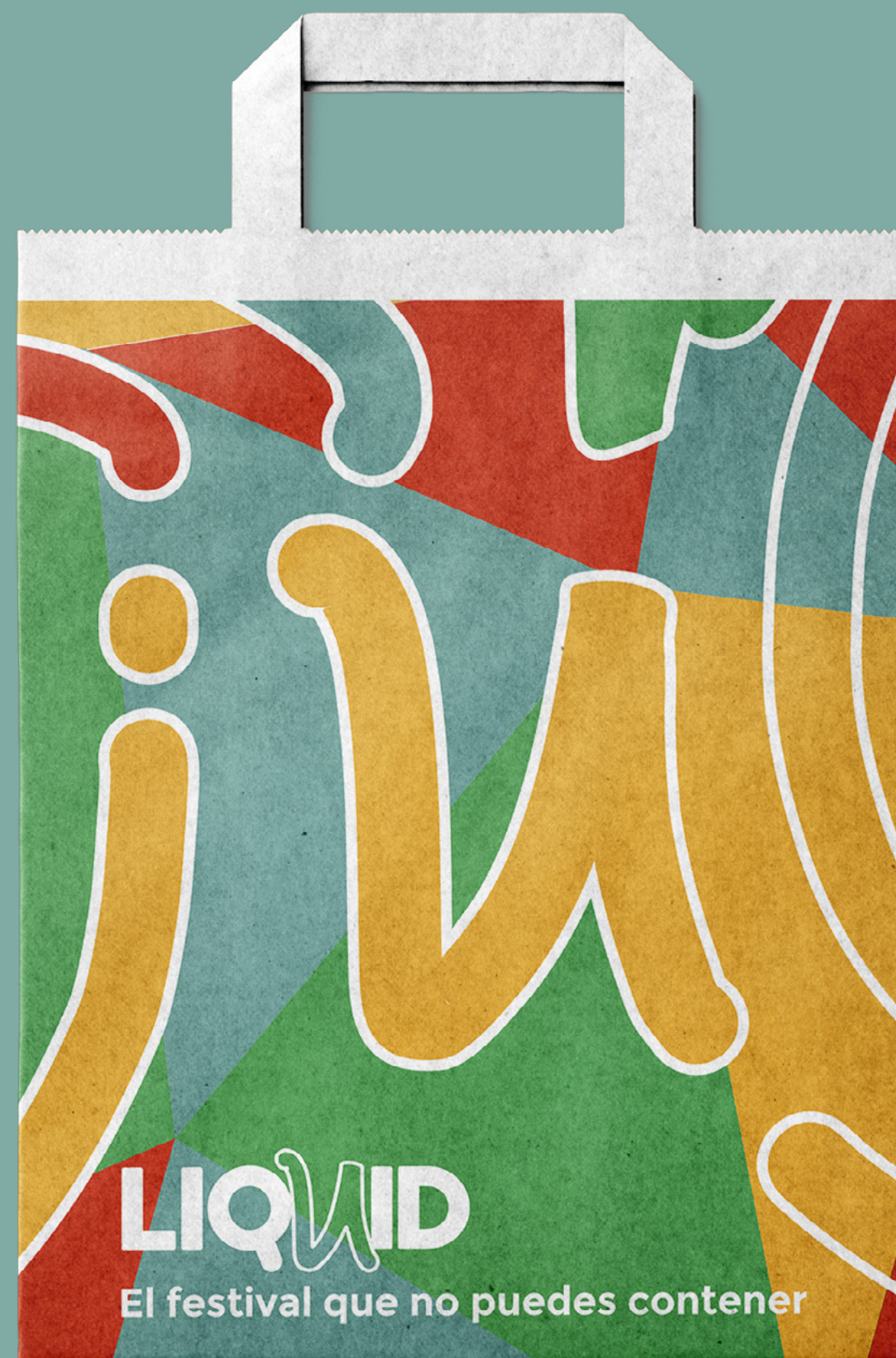


# Banner publicitario Pase Vip digital e impreso OPI, Cartel tipo





# Bolsa de papel





# coffee truck



Vista frontal



Vista trasera



# Stand de exhibición de compañías





# Vestuario personal Staff





POST INSTAGRAM  
PANTALLA DE INCIO APP  
STORY INSTAGRAM

